

26° edizione
Pescara 2026

Straight-Wire *in Progress*

**Corso base teorico-pratico
clinico di ortodonzia**

Direzione del corso
Dr. Daniel Celli

Educazione continua in Ortodonzia:

S.W.P. Ortho S.r.l.

www.danielcelli.com

[e-mail:swportho@gmail.com](mailto:swportho@gmail.com)

Recapito telefonico/ whatsapp: 328 667 6310

Pescara. Via C.Battisti 97

in collaborazione con:

Leone[®]

PRESENTAZIONE DEL RELATORE E DIRETTORE DEL CORSO

Dr. Daniel Celli



- Laureato con lode in Medicina e Chirurgia presso l'Università di Chieti.
- Specializzato con lode in Odontostomatologia presso l'Università di Chieti.
- Specializzato con lode in Ortognatodonzia all'Università Cattolica del Sacro Cuore di Roma.
- Perfezionato in "Tecnica linguale" presso l'Università di Cagliari.
- Dottore di Ricerca in Discipline Odontostomatologiche all'Università La Sapienza di Roma.

- Professore a contratto presso l'Università di Chieti in diversi anni accademici.
- Attualmente (dal 2004 ad oggi ottobre 2025) Professore a contratto presso l'Università Cattolica del Sacro Cuore di Roma – CLOPD - Scuola di Specializzazione in Ortognatodonzia.
- Corso teorico-pratico-clinico presso il CSRO di La Spezia, 1987/91.
- Perfezionamento in Italia e negli USA con i prof. T.T. Tanaka (USC), J. Okeson (Univ. of Kentucky), F. Dolwick (Univ. of Florida), R. McLaughlin (USC), negli anni 1994/96.
- Docente a corsi di aggiornamento professionale e di perfezionamento universitario.
- Relatore a numerosi congressi in Italia e all'estero.
- Socio della W.F.O. (World Federation of Orthodontics), A.A.O. (American Association of Orthodontics), E.O.S. (European Orthodontic Society), I.A.P.D. (International Association of Paediatric Dentistry), A.I.d.Or (Accademia Italiana di Ortodonzia) I.A.E.D. (Italian Academy Esthetic Dentistry) ecc.
- Socio starordinario S.I.D.O. (Società Italiana di Ortodonzia) dal 1988, Socio ordinario dal 1995.
- Certificazione di eccellenza in Ortodonzia presso l'Italian Board of Orthodontics nel 1999.
- Certificazione di eccellenza in Ortodonzia presso l'European Board of Orthodontists nel 2003.
- Socio fondatore della S.I.A.D. (Società Italiana di Arco Diritto).
- Past-Presidente del Cenacolo Odontostomatologico dell'Adriatico nel biennio 2008/2009.
- Referente nazionale C.O.I.-A.I.O.G. e membro Comitato Scientifico Nazionale 2007/2008.
- Membro della Commissione Esaminatrice Model Display e poster SIDO in diversi anni
- Membro della Commissione Esaminatrice Poster 78 th EOS Congress (Sorrento, Italy, June 4-8 / 2002).
- Relatore al 80th EOS Congress, sessione EBO (Aarhus, Denmark, June 7-11/2004).
- Relatore al 81th EOS Congress, sessione EBO (Amsterdam, The Netherlands, June 3-7/2005).
- Relatore al 82th EOS Congress, sessione EBO (Vienna, Austria, 2006).
- Vincitore del secondo premio Nazionale SIDO in Ortodonzia Clinica al XVIII Convegno Internazionale del 15-18 Novembre 2006, Firenze.
- Riconoscimento per terza migliore comunicazione in TMD dal titolo "Low Friction Orthodontic finishing in TMD patients.Part.1" presso il XX SIDO International Congress, Napoli 24/27 Ottobre 2007.
- Ideatore della tecnica ibrida Dual Slot HSDC (Hybrid System Daniel Celli), marchio registrato e commercializzato dalla Leone Spa
- Vincitore per il Best case for zero Miles Medicine: "Multi Treatment Option" al 44 th Sido International Congress Roma 7-9 Novembre 2013
- Socio Effettivo, Membro (dall'anno 2010) poi Presidente del Comitato Scientifico (2015), infine Presidente 2019 dell'Accademia Italiana di ortodonzia (A.I.d.Or)
- Componente del Comitato tecnico Sanitario presso il Ministero della Salute in Roma anni 2015/2016
- Membro della Commissione Scientifica nella Sessione d'esami Model Display 2015 presso 46° SIDO International Congress Milano 29 ottobre 2015
- Membro della Commissione Scientifica di valutazione E-Poster al 48° SIDO International Congress Roma 19-21 Ottobre 2017
- Certificato Odontoiatra Esperto della Medicina Del Sonno SIMSO
- Specialista Certificato Invisalign dal 2002
- Presidente 2019 Accademia Italiana di ortodonzia
- Socio Attivo I.A.E.D. (Accademia italiana di Odontoiatria Estetica)

RELATORI



Dott. Leonardo Compagnucci è laureato in Odontoiatria e Protesi Dentaria presso l'Ateneo di Ancona nel 1986 con una tesi in Ortodonzia intitolata "La permuta nella dentizione umana". Lavora come libero professionista a Tolentino dal 1987, e sin da allora ha svolto la libera professione soprattutto a Tolentino, aggiornandosi continuamente ai più moderni protocolli terapeutici. Esercita l'ortodonzia da circa 25 anni. Ha seguito il primo corso teorico pratico nel 2001/2002 tenuto dal Dr. Daniel Celli ed il corso teorico pratico clinico avanzato nel 2003/2004 presso il centro studi e ricerche di Ortodonzia del Dr. Celli. Nello stesso Centro collabora dal 2004 nelle attività cliniche, didattiche e di ricerca. Relatore nel Congresso "STEP: 10 anni di successi" presso la sede "Leone" nel 2011. Socio SIDO dal 2005 e Socio Ordinario dal 2011. Nel 2017 ha ottenuto la

Certificazione di Eccellenza in ortodonzia presso l' Italian Board of Orthodontics (I.B.O.)

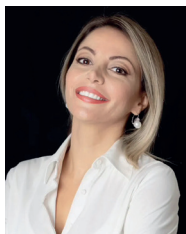


Dott. Enrico Gasperoni Laureato in Odontoiatria e Protesi Dentaria presso L'Università degli Studi di Ferrara. Specializzato in Ortognatodonzia presso L'Università Cattolica del Sacro Cuore. Iscritto all'Albo degli Odontoiatri di Rimini. Ha completato il Corso triennale di Ortodonzia presso il Centro studi Ortodontici del Dott. Giuseppe Cozzani di La Spezia (2001-2004).

Ha completato il Corso Avanzato di Meccanica Edgewise presso la "Tweed Foundation for Orthodontic Research" di Tucson (Arizona, Stati Uniti).

Ha completato il Corso di tecnica Straight-Wire del Dott. Daniel Celli.

Ha completato il Corso Clinico-teorico-pratico sui Disordini Cranio-Mandibolari del Dott. Giuseppe Cozzani e del dott. Alfredo Modesti presso il Centro Studio ortodontici di La Spezia. Ha conseguito la certificazione Invisalign. Ha partecipato a numerosi corsi e congressi di aggiornamento professionale in Italia e all'estero Membro dell'E.B.O. e I.B.O.



Dott.ssa Elena Grecolini Laurea in Odontoiatria presso l'Università di Bari. Specializzata in Ortognatodonzia presso l'Università Cattolica di Roma. Master Universitario in Gnatologia presso l'Università La Sapienza di Roma. Socio Effettivo SIDO, Socio ordinario AldOr. Ha frequentato Corsi di perfezionamento in tecnica Straight-Wire in Italia ed all'Estero. Certificazione di eccellenza in ortodonzia presso l'Italian Board of Orthodontics (I.B.O.)

Certificazione di eccellenza in ortodonzia presso l'European Board of Orthodontists (E.B.O.)

Autrice di numerosi articoli scientifici e relatrice in numerose attività Congressuali Nazionali e presso il master di II livello "Laser in odontostomatologia" dell'Università di Parma. Da più di 15 anni si occupa esclusivamente di Ortodonzia esercitando in attività libero professionale nella provincia di Lecce e presso il Sovrano Militare Ordine di Malta in Roma. Da diversi anni utilizza la tecnologia Laser a Diodo nella sua pratica professionale quotidiana.

TUTORS

Dott. Francesco Di Salvatore

Dott.ssa Debora Celozzi

PRESENTAZIONE DEL CORSO

Questo corso presenta la filosofia del trattamento ortodontico secondo principi dell'ortodonzia preventiva ed intercettiva basata sull'evidenza scientifica e la sistematica Straight-Wire STEP SYSTEM.

Essa descrive in dettaglio, dalla terapia intercettiva a quella in dentizione permanente, lo stato dell'arte del trattamento precoce e poi della meccanica S.W. di scivolamento che impiega forze leggere e continue.

Il corso **STRAIGHT-WIRE IN PROGRESS** è il nostro corso teorico-pratico-clinico di base composto da **tre incontri** di tre giorni ciascuno.

L'obiettivo del corso è far **comprendere l'ortodonzia in maniera semplice, ma completa** mettendo a nudo ogni sua sfumatura, trasformando la teoria in pratica e riuscendo ad affrontare tutte le difficoltà che questo fantastico mondo può presentare.

Il corso **STRAIGHT-WIRE IN PROGRESS** è costituito da **relazioni, video, typodont e sedute live sui pazienti** così da consentire ai partecipanti di apprendere l'arte dell'ortodonzia intercettiva, dell'ortopedia facciale e della filosofia Straight-Wire contemporanea.

Il corsista sarà così capace di **i problemi ortodontici, funzionali, dentali e scheletrici** nei tre piani dello spazio, diagnosticarli correttamente e quindi **trattarli con i più alti standard funzionali ed estetici** usando gli approcci intercettivi più collaudati e la tecnica **Straight-Wire STEP SYSTEM**, tra le più innovative ed efficienti nel panorama dei sistemi Straight-Wire.”

Gli incontri sono strutturati in una **sequenza logica e didattica progressiva** al fine di fornire ai partecipanti i mezzi adeguati per affrontare **tutti i problemi ortodontici**.

Le **lezioni teoriche**, le **esercitazioni pratiche** e le **attività cliniche** saranno supportate dalla **discussione dei casi clinici** e dalle **revisioni bibliografiche** relative agli argomenti indispensabili per una formazione ortodontica completa.

COSA AVRÀ E COSA FARÀ IL CORSISTA?

Nella prima parte del CORSO BASE STRAIGHT-WIRE IN PROGRESS, il corsista verrà istruito nella raccolta e nella gestione di tutte le analisi di studio, dalle radiografie tradizionali alla diagnostica 3D e nella pianificazione del trattamento illustrando le linee guida e i protocolli di utilizzo delle apparecchiature più comunemente utilizzate in **ortodonzia intercettiva e ortopedia dento-facciale**, dall'espansore rapido del palato alla maschera facciale di Delaire, dalle apparecchiature funzionali come il twin-block, le placche di Cervera, ai distalizzatori intraorali e tanti altri.

Il partecipante imparerà a identificare e programmare la terapia dei vari tipi di malocclusione (dento-alveolari e/o scheletriche) e delle varie abitudini viziate.

Nella seconda parte del CORSO BASE STRAIGHT-WIRE IN PROGRESS verrà approfondita **la tecnica SW** secondo i principi della tecnica Straight-Wire Bennett-McLaughlin, nella sua attuale evoluzione clinica che è **la tecnica STEP SYSTEM**”.

Saranno sviluppate su pazienti le procedure biomeccaniche riguardanti la frizione “IBRIDA” sfruttando la applicazione della prescrizione **STEP SYSTEM** mediante l'utilizzo di legature a vincolo differenziato, dalle slide ai moduli elastomerici figure 8 e la metodologia di trattamento **STEP SYSTEM** in tutte le malocclusioni nei tre piani dello spazio.

Durante il corso, con le presentazioni dei casi clinici, il Dott. Celli discuterà:

- Saranno sviluppate su pazienti le procedure biomeccaniche riguardanti la frizione "IBRIDA" sfruttando la applicazione della prescrizione STEP SYSTEM mediante l'utilizzo di legature a vincolo differenziato, dalle slide ai moduli elastomerici figure 8 e la metodologia di trattamento STEP SYSTEM in tutte le malocclusioni nei tre piani dello spazio
- I vantaggi reali dell'utilizzo il sistema STEP SYSTEM in tutti i pazienti ortodontici
- I problemi potenziali da tenere sotto controllo durante il trattamento e come superarli
- Il Finishing del caso per ottenere un'occlusione ottimale in un contesto di armonia facciale, scheletrica e dentale

La **parte pratica** prevede incontri dedicati al trattamento di malocclusioni di tipo estrattivo su typodont e alle manualità "necessarie" (pieghe di I, II, III ordine, anse, modellazione degli archi e degli ausiliari come la molla di uprighting).

La **parte clinica** si svolgerà con il controllo e la valutazione di casi con diverse tipologie di malocclusioni.

Alla fine del corso base STRAIGHT-WIRE IN PROGRESS teorico-pratico, il corsista sarà in grado di gestire autonomamente la maggior parte dei trattamenti ortodontici.

Saremo comunque sempre al suo fianco anche dopo il termine del corso offrendo al corsista la possibilità di frequentare due giorni la clinica " **live in office** " .

Lo assisteremo nella gestione ortodontica dei suoi poi pazienti mediante supporto individuale (invio di records completi a swportgo@gmail.com o discussione del caso in presenza preventivamente concordata), partecipazione a gruppi social di discussione e approfondimento, utilizzo di vie d'accesso preferenziali nelle nostre iniziative di aggiornamento, in presenza o a distanza.

Per i meno esperti e i non specialisti in ortodonzia è comunque consigliabile **completare tutti i tre incontri del corso base** e poi accedere al **CORSO AVANZATO CLINICO BIENNALE "ADVANCED CLINICAL ORTHODONTICS"** .

Gli specialisti e coloro che hanno già una conoscenza di base dell'ortodonzia e della tecnica Straight-Wire **possono partecipare al CORSO AVANZATO CLINICO BIENNALE "ADVANCED CLINICAL ORTHODONTICS"** .

PRIMO INCONTRO

7/8/9 maggio 2026

Primo giorno - Dalla diagnosi ortodontica al piano di trattamento

- Il problema ortodontico.
- Perché il paziente giunge al nostro studio?
- Cenni di sviluppo e crescita del complesso cranio-maxillo- facciale.
- Armonia ortodontica, concetti fondamentali e standard ortodontici.
- Classificazione e diagnosi delle malocclusioni: raccolta e valutazione delle analisi obbligatorie e facoltative
- Prima visita.
- Esame clinico, controlli dinamici e diagnosi del paziente.

Esame della documentazione radiologica:

- L'ortopantomografia
- La teleradiografia latero-laterale
- Analisi cefalometrica secondo le più importanti scuole (Steiner, Ricketts, Tweed, Bennett-McLaughlin)
- Analisi cefalometrica "urgente": come fare cefalometria senza righello e goniometro
- Analisi integrata semplificata utilizzata dal relatore (esercitazione pratica su radiografie e discussione dei risultati).
- Analisi cefalometrica digitale secondo il Sistema WebCeph
- Interpretazione del tracciato e suo significato clinico.
- Impronte digitali iTero
- Gestione e trasferimento dei files
- Le nuove frontiere della diagnosi 3D in ortodonzia (CBCT, modelli digitali): gestione e utilizzo dei software di "lettura", interpretazione e diagnosi

Analisi dei modelli di studio e analisi dello spazio:

- La fotografia in ortodonzia.

Merceologia ortodontica:

- Principi di biomeccanica ortodontica e relative applicazioni cliniche.
- Tipi di forza (singola, coppia di forze) e tipi di movimento (controllato di corona, di radice, corporeo)
- Biomeccanica nei casi estrattivi e non estrattivi
- Controllo della dentatura: mezzi ed espedienti
- Gestione delle forze di reazione: l'ancoraggio
- Intensità (massimo/supermassimo, medio, minimo)
- Tipo (dentale, corticale, muscolare, mucoso)
- Sede (extraorale, intraorale)
- Ancoraggio con pads
- Sistemi di forze: stabilizzazione e movimento.
- Piano di trattamento nel soggetto in crescita e a fine crescita.

Pianificazione delle scelte terapeutiche: estrarre o non estrarre?

Secondo e terzo giorno - Il trattamento del paziente in età evolutiva

Prevenzione, diagnosi e terapia intercettiva, ortopedica e funzionale

- Quali malocclusioni trattare? Prevenire e' meglio che curare ?
- Timing ed individualizzazione del trattamento
- Valutazione dell' eta' biologica del paziente ed individuazione del momento migliore per iniziare il trattamento nel paziente in crescita.
- Analisi delle abitudini viziate: sono responsabili dell'insorgere delle malocclusioni?
- Respirazione orale, postura bassa della lingua, deglutizione atipica, interposizione linguale e labiale: come condizionano lo sviluppo e la crescita del bambino?
- Come correggerle? La terapia funzionale e la logopedia.
- La gestione degli spazi: come risolvere problemi di spazio (affollamento e diastemazione) in dentatura mista
- Trattamento delle discrepanze della lunghezza dell'arcata in dentizione mista e permanente: possibilità e limiti.
- Espansione, IPR (Interproximal reduction stripping), proclinazione, preservazione del leeway space
- Mezzi e strategie terapeutiche: estrarre o espandere?

Come trattare ortopedicamente i problemi scheletrici - Verticali: il morso aperto

- Diagnosi, strategie terapeutiche ed esame dei protocolli più efficienti
- La terapia miofunzionale
- Utilizzo clinico razionale di: barre transpalatali, archi linguali, espansori, griglia linguale, trazioni extraoral, bite plate secondo Cervera, elastici intraorali corti, molaggio occlusale dei decidui, posizionamento strategico dei brackets.
- Quando estrarre negli open bite del paziente in crescita?
- E' necessario utilizzare TADs?
- E l'opzione allineatori? Gestione del morso aperto con allineatori invisibili
- Come gestire la fase di transizione dall'ortodonzia intercettiva alla terapia multibrackets o con allineatori?
- Tip and tricks

Come trattare ortopedicamente i problemi scheletrici - Verticali: il morso profondo

- Diagnosi, strategie terapeutiche ed esame dei protocolli più efficienti
- Estrusione dei denti posteriori: come ottenerla e cosa utilizzare con successo
- Uprighting dei posteriori: biomeccaniche e mezzi
- Inclinatione dei denti anteriori: limite anteriore della dentatura e mezzi per controllarla
- Intrusione dei denti anteriori: biomeccaniche con terapia fissa e con allineatori
- Analisi biomeccanica dei mezzi ortodontici da utilizzare:
- Utilizzo razionale dei bite plate secondo Cervera
- Uso dei turbo bite
- Posizionamento strategico dei brackets nei deep bite
- Utilizzo degli elastici corti
- Esecuzione di curve di compenso per aprire il morso (Spee accentuata, Spee inversa, curva di Wilson)
- Vantaggi dell'utilizzo di tecniche S.W. ibride **STEP SYSTEM** nell' apertura del morso: perchè si apre il morso nei deep bite e perchè si chiude?
- E l'opzione allineatori? Gestione del morso profondo con allineatori invisibili
- Trip and tricks

Come trattare ortopedicamente i problemi scheletrici - Trasversali: classi I

- Vantaggi dell'utilizzo di tecniche S.W. ibride STEP SYSTEM nell' apertura
- Espansori rapidi (ortopedici) su bande molari e su molaretti decidui
- Espansione rapida della sutura palatina: effetti dento-scheletrici e funzionali sistemici
- I nuovi espansori a balestra "Leaf Expander"
- Espansori lenti (dento-alveolari): Quad –Helix, NiTi Expanders
- Le nuove " frontiere": gli espansori scheletrici ancorati su miniviti palatali
- Il lip bumper e l'arco linguale
- Cross-bite: quando e perché correggerli precocemente.
- Le asimmetrie: diagnosi e terapia
- Tip and tricks

Come trattare ortopedicamente i problemi scheletrici - Sagittali: classi II

- Trattare subito o aspettare?
- Perché, quando e dove intervenire? Cosa fare? Come ottenere i migliori risultati .
- Timing e individualizzazione del trattamento
- Valutazione dell'età biologica del paziente ed individuazione del momento migliore per trattare una classe II.
- Analisi del biotipo facciale secondo Bjork, Rickets, Petrovic: segni premonitori di successo / insuccesso.
- Come leggere e valutare una teleradiografia rapidamente per un trattamento efficace ed efficiente.

Gli apparecchi ortopedici e funzionali per il controllo delle Classi II

- Le trazioni extraorali: sono ancora attuali?
- Rassegna dei piu' efficienti apparecchi funzionali, dal Frankel al Teuscher, dal Twin block all 'Herbst, altre opzioni funzionali.
- Tip and tricks

Come trattare ortopedicamente i problemi scheletrici - Sagittali di classe III :

- A che età intervenire?
- Come trattare ortopedicamente i problemi scheletrici: quali apparecchiature impiegare?
- Gli apparecchi ortopedici/ funzionali per il controllo delle Classi III : l'espansore rapido e la maschera facciale di Delaire - Petit
- Come gestire le apparecchiature in maniera razionale
- Tip and tricks

Presentazione e discussione degli argomenti più "richiesti" dai partecipanti per approfondimento riepilogo e maggiori informazioni.

SESSIONE PRATICA

Esercitazione 1

- Prima visita sul paziente e compilazione della cartella clinica.

Esercitazione 2

- Esecuzione di tracciati e analisi cefalometriche su casi assegnati o del partecipante

Esercitazione 3

- Individuazione dei punti e digitalizzazione degli stessi con relativa interpretazione su

software cefalometrico

Esercitazione 4

- La gestione delle immagini e i programmi di "utilità in Ortodonzia" (Powerpoint, Keynote e Adobe photoshop)

Esercitazione 5

- Presentazione di un piano clinico e del piano di trattamento al paziente: difficoltà, punti critici, compliance e aspettative
- Comporre una presentazione semplice ma efficace

Esercitazione 6

- La presa delle impronte mediante scanner intra-orali (dimostrazione pratica)

Esercitazione 7

- Formulazione di diagnosi d'impostazione di piani di trattamento

Esercitazione 8

- Modellazione fili tondi e rettangolari, anse, coordinazione archi, pieghe di I, II e III ordine.
- Compiti per casa: raccolta record completa e discussione PDF durante l'incontro successivo.

SECONDO INCONTRO (Corso Straight-Wire)

11/12/13 giugno 2026

Primo giorno - Il trattamento con apparecchiatura fissa: lo Straight-Wire

Origini

- Le sei chiavi dell'occlusione normale di Andrews
- L'occlusione funzionale di Roth
- Concetti di biomeccanica Straight-wire: Tip, Torque, In-Out
- Caratteristiche:
- Filosofia di impiego : Vantaggi e Svantaggi
- Prescrizioni di Andrews, Roth, Bennett-Mc Laughlin e loro significato clinico
- Concetti di biomeccanica: frizione o non frizione?
- Dal MBT System al STEP SYSTEM un sistema versatile a pieno controllo 3D
- Le apparecchiature self ligating: possibilità, vantaggi e limiti
- Perché proporre un nuovo sistema Straight Wire?
- La "questione Torque " nelle sliding mechanics STEP SYSTEM: componenti di base, sequenza degli archi e della forma d'arcata ottimale
- Significato clinico della nuova sequenza di archi
- Posizionamento Diretto, Indiretto, Strategico
- Selezione dei casi per STEP SYSTEM ed esperienza clinica

Secondo e terzo giorno - La tecnica straight-wire con apparecchiature STEP SYSTEM: le fasi del trattamento

Movimento dentale precoce (Early tooth movement)

- Controllo dell'ancoraggio
- Mezzi di controllo dell'ancoraggio
- Perdita e guadagno di ancoraggio
- Controllo dei canini inferiori durante l'allineamento e il livellamento
- Funzione del lace-back e del bend-back
- Livellamento e allineamento
- Principi guida

Consolidamento 3D (3D Consolidation)

- Controllo dell'overbite
- Eziologia del morso profondo Terapia del morso profondo
- Eziologia del morso aperto Terapia del morso aperto

Controllo dell'overjet

- Metodi principali di correzione
- Controllo del torque degli incisivi nella riduzione dell'overjet
- Come ottenere un risultato stabile

Esempi pratici

Fase degli archi di lavoro (working archwire phase)

- Chiusura degli spazi
- Biomeccaniche
- Ostacoli
- Gestione degli ancoraggi
- Effetti indesiderati

Finitura e dettagliamento (finishing and detailing)

SESSIONE PRATICA

Esercitazione 1

- Bandaggio e posizionamento dei brackets S.W. sul typodont o su modelli in gesso.

Esercitazione 2

- Presentazione e discussione degli argomenti più "richiesti" dai partecipanti per approfondimento riepilogo e maggiori informazioni

Facciamo un riepilogo su cosa abbiamo appreso

- Presentazione e discussione degli argomenti più "richiesti" dai partecipanti per approfondimento, riepilogo e maggiori informazioni.

TERZO INCONTRO (Corso Straight-Wire) **2/3/4 luglio 2026**

Primo giorno - Trattamento estrattivo VS trattamento non estrattivo

La controversia estrazione-non estrazione

- Considerazioni storiche
- Considerazioni estetiche
- Considerazioni biomeccaniche

Trattamenti non estrattivi

Metodiche di recupero dello spazio

- Casi clinici

Trattamenti estrattivi

- Opzioni estrattive in classe I
- Estrazione dei primi e secondi molari
- Estrazione dei primi e secondi premolari
- Estrazioni non convenzionali
- Casi clinici e conclusione sessione clinica

Secondo e terzo giorno - Meccaniche di trattamento nelle classi II e III

Trattamenti estrattivi nelle classi II

- Strategie operative in rapporto alla diagnosi differenziale

Trattamenti non estrattivi nelle classi II

- Considerazioni sulla dimensione sagittale
- Rassegna sui sistemi distalizzanti
- La sistematica per la distalizzazione rapida: la Smart Distalization STEP SYSTEM Technique
- Casi clinici

Trattamenti estrattivi nelle classi III

- Casi clinici

Trattamenti non estrattivi nelle classi III

- Casi clinici

Il trattamento dei casi con asimmetrie: studio dettagliato dei casi

Cenni di terapia con allineatori invisibili

ESERCITAZIONI PRATICHE

Esercitazione 1

- Manualità sul typodont: posizionamento e legatura dei fili di livellamento ed allineamento, esecuzione di lace back e bend back
- Livellamento, allineamento, controllo morso, chiusura degli spazi, finitura e dettagliamento.
- Procedure di contenzione

Esercitazione 2

- Presentazione e discussione degli argomenti più “richiesti” dai partecipanti per approfondimento riepilogo maggiori informazioni

Esercitazione 3

- Introduzione pratica agli allineatori trasparenti: dalla scelta all'applicazione clinica
- Live in office: impara l'ortodonzia sui pazienti!

Una volta completato il corso ogni partecipante, in accordo con il Dott. Celli, potrà frequentare gratuitamente lo studio per altri 2 giorni durante i quali potrà seguire le varie terapie in atto sui pazienti.

Per informazioni ed iscrizioni

S.W.P. ORTHO S.r.l.

Via C. Battisti 97, 65122 Pescara

Tel.085 4222228 - Fax. 085 4229102

E-mail: swportho@gmail.com

Sito: www.danielcelli.com

Segreteria e coordinamento corsi : Sig.ra Serena Ciarlito

Quota e condizioni di partecipazione

Costo totale: Euro 3.150,00+iva

-Euro 1150,00 +IVA all'atto dell'iscrizione

-Euro 1000,00 +IVA venti giorni prima dell'inizio del secondo incontro

-Euro 1000,00 +IVA venti giorni prima dell'inizio del terzo incontro

La quota di partecipazione comprende coffee break e light lunch

Specializzandi

Costo Totale: Euro 2.650,00 + iva

Euro 1250,00 +IVA all'atto dell'iscrizione

Euro 700,00 +IVA venti giorni prima dell'inizio del secondo incontro

Euro 700,00 +IVA venti giorni prima dell'inizio del terzo incontro

La quota di partecipazione comprende coffee break e light lunch

I partecipanti che si iscriveranno ad entrambi i corsi ("Corso Base" e Corso Avanzato"), avranno uno sconto del 15%

Il corso partirà al raggiungimento minimo 5 massimo 15

Le iscrizioni saranno accettate in ordine di arrivo e fino ad esaurimento dei posti disponibili e saranno accettate entro 7 aprile 2026

Ogni partecipante avrà diritto a 2 giorni Live in office e riceverà in omaggio

1 kit attacchi STEP SYSTEM ed I testi del Dott. Celli

Modalità di pagamento

Tramite bonifico bancario intestato a:

S.W.P. ORTHO S.R.L. - Banca Intesa San Paolo Sede di Pescara

IBAN: **IT 50P0306915460100000009685**

Sede ed orario dei lavori

S.W.P. Ortho S.r.l.

Via C. Battisti 97, 65122 Pescara

Il primo giorno (giovedì) dalle 9.30 alle 18.30

Il secondo giorno (venerdì) dalle 9.00 alle 18.00

Il terzo giorno (sabato) dalle 9.00 alle 16.00

Titoli e documenti richiesti per l'ammissione e iscrizione al corso

- Iscrizione all'Albo degli Odontoiatri
- Fotocopia del documento identificativo
- Fotocopia del documento assicurativo attestante la responsabilità civile e professionale con quietanza di pagamenti

Tutto il materiale di consumo occorrente per i trattamenti sui pazienti assegnati sarà fornito dalla

L'insegnamento non è solo un freddo passaggio di informazioni, ma è una relazione tra due esseri umani, in cui uno è assetato di conoscenza e l'altro è votato a trasmettere tutto il proprio sapere, umano ed intellettuale.

Rudolf Steiner



S.W.P. Ortho S.r.l.
www.danielcelli.com
e-mail :swportho@gmail.com

in collaborazione con:

Leone[®]